

賃店舗・事務所

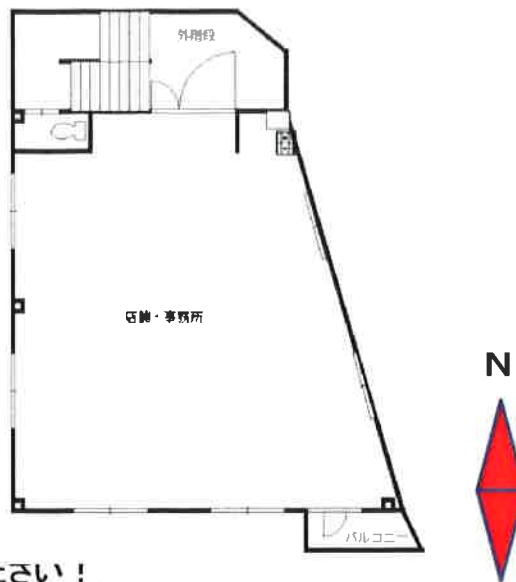
月額賃料

132,000円(税込)

案内図・地形図・間取図・方位 (この案内書と現況が相違する場合は、現況を優先させていただきます。)

《ワイエムビル2F》

- ◎小田急江ノ島線「長後」駅まで徒歩約7分
- ◎国道467号線沿い東南角地のビルです！
- ◎事務所・店舗・学習塾等に適しています



2階フロア床面積64.35㎡(19.46坪)
諸条件等お気軽にご相談ください！

所住	藤沢市長後748-8 (住居表示)			
交通	小田急江ノ島線	長後	駅徒歩 7分	
	線		駅徒歩 分	
建物	構造・規模	鉄骨造陸屋根3階建		
	築年月	昭和61年10月新築		
物	物件名	ワイエムビル	使用部分面積 2階部分 64.35㎡(19.46坪)	
		礼金	1カ月	
募集条件	保証金	3カ月		
	管理・共益費	なし		
	駐車場	なし		
設備・仕様等	トイレ	○	洗濯機置場	/
	ガスコンロ設置	○	エアコン	
	給湯	○	シャワー	
			追焚機能付き	
	バイク置場	なし	駐輪場	なし
	洗髪洗面化粧台		浴室乾燥機付	
	温水洗浄便座		ガス	プロパン
	オートロック		CATV等	借主負担
トランクルーム		引渡し	現況引渡し	
備考	諸条件についてはご相談ください。 飲食店不可			
	契約期間:3年間 普通建物賃貸借契約 更新料:新賃料の1か月分(税別)			
備考	賠償責任保険等:要加入 入居日:即可			
	当社指定の保証会社と契約を要します。(借主費用負担あり)			
備考	インターネット・TV視聴等は借主費用負担			
	*既存居室照明器具等については性能保証を除外とさせていただきます。			
	担当	飯田	取引態様	
			媒介	



神奈川県知事(3)第27158号(公社)全国宅地建物取引業保証協会会員(公社)神奈川県宅地建物取引業協会会員(公社)首都圏不動産公正取引協議会加盟

有限会社 国分屋

URL: <http://www.kokubuya.com>
E-mail: info@kokubuya.com

TEL 0466 (87) 8832

FAX 0466 (87) 8836

〒252-0816 藤沢市遠藤728-7

- 現地案内をご希望の場合は、事前に当社迄ご連絡ください。
- ご成約の際には、仲介手数料を申し受けます。